

产品手册

电源控制器

PW-8

声明:

本用户手册为北京中天控创科技有限公司
版权所有，保留所有权利

未经北京中天控创科技有限公司明确书面许可，任何单位或个人不得擅自仿制、复制、誊抄或转译本书部分或全部内容。不得以任何形式或任何方式进行商品传播或用于任何商业、赢利目的。

AOV 为北京中天控创科技有限公司注册商标，本文档提及的其他所有商标或注册商标，由各自的所有人拥有

本手册所提到的产品规格和资讯仅供参考，如有内容更新，恕不另行通知。可随时查阅我们的网站 <http://www.kontch.com>。
除非有特殊说明，本手册仅作为使用指导，本手册中的所有陈述、信息等均不构成任何形式的担保。

相关文档

除本用户手册外，如需获取最新产品资料，请登录 <http://www.kontch.com>

文档名称	用途
PW-8 电源控制器安装说明和用户指南	PW-8 电源控制器操作方法，主要性能参数 以及常见故障解决办法。

本手册适用范围

本手册只作为用户操作指示，不作为维修服务用途。自发行日期起，此后之功能或相关参数若有改变，将另作补充说明，详情请登录 <http://www.kontch.com>

阅读对象

本手册适用下列人员阅读：

技术工程师
技术人员
用户

目 录

绪言.....	4
一：本机特点.....	4
二：通讯协议.....	6
三：软件操作.....	7
四：注意事项及常见故障检修.....	8

绪言

感谢您购买和使用本公司的 PW-8 电源控制器产品。在使用本机前，请细阅这本用户手册，以便能正确使用。并且请妥善保存这本手册，万一有不了解或故障时，这本手册会带给您很大的帮助。

PW-8 电源控制器是最新开发的高科技产品。此产品专为各类多媒体中央控制器量身定制，通过机器地址码，最高可以级连 255 台电源控制器。

一、本机特点

采用国际通用 RS-232，RS-485 控制方式，可以兼容第三方控制设备；

机器外置 12-24V 电源供电，跟中控主机配合提供 12-24V 电源；

旋钮地址拨码，按不同系统需要可以级连 255 台；

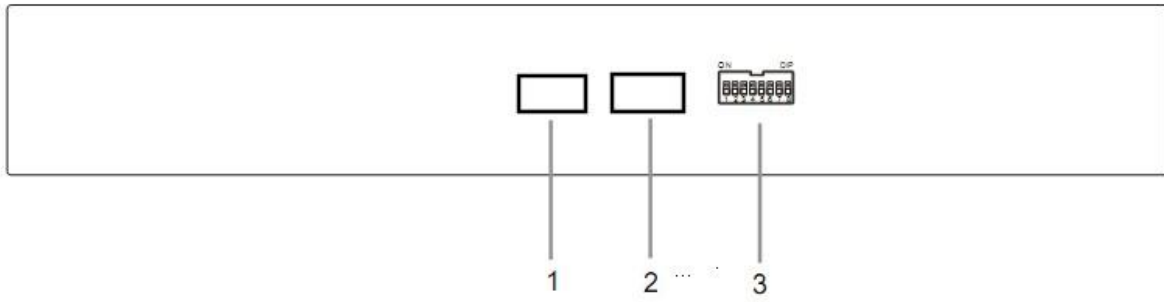
内置八路高性能 30A 大功率继电器模块，单路功率可达 6000W；

紧急情况下可手动控制；

电源接口端有常开和常闭端，可以和其他控制模块做联动功能；

内置 RS-232，RS-485 输入、输出接口，方便多台电源控制器连接。

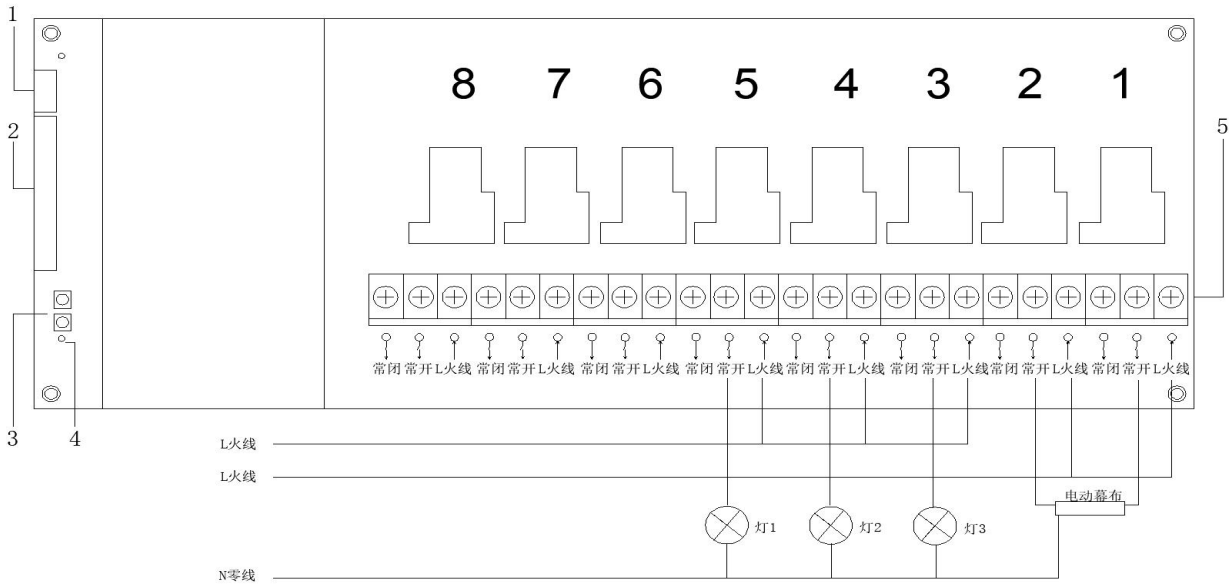
外部结构



TO II

- 1、 RS232 控制接口入
- 2、 RS232 控制接口出
- 3、 手动开关

内部结构



- 1、 24V 供电接口（24 接 12-24V 正极，G 接 12-24V 的负极），RS-485 控制接口（Y 接 RS-485 一,Z 接 RS-485+）
- 2、 8 路触点控制接口
- 3、 地址旋钮
- 4、 指示灯
- 5、 电源接连端子

二、通讯协议

协议定义：

RS-232, RS-485, 波特率：9600, 数据位：8, 停止位：1, 校验位：0

寻址命令 1: 55 02 F7 AA

返回: 55 04 7F xx xx AA

XX XX 为当前地址编号

控制命令 1: 55 05 F8 xx yy ZZ AA

Xx 为控制板的地址 (0-255)

YY 为控制板对应的通道 (0-7)

ZZ 为对应通道的开关状态 (0-1, 0 表示断开, 1 表示接通)

三、软件操作



运行”电源控制器 V1.0”程序，可通过电脑端对该设备进行远程管理。

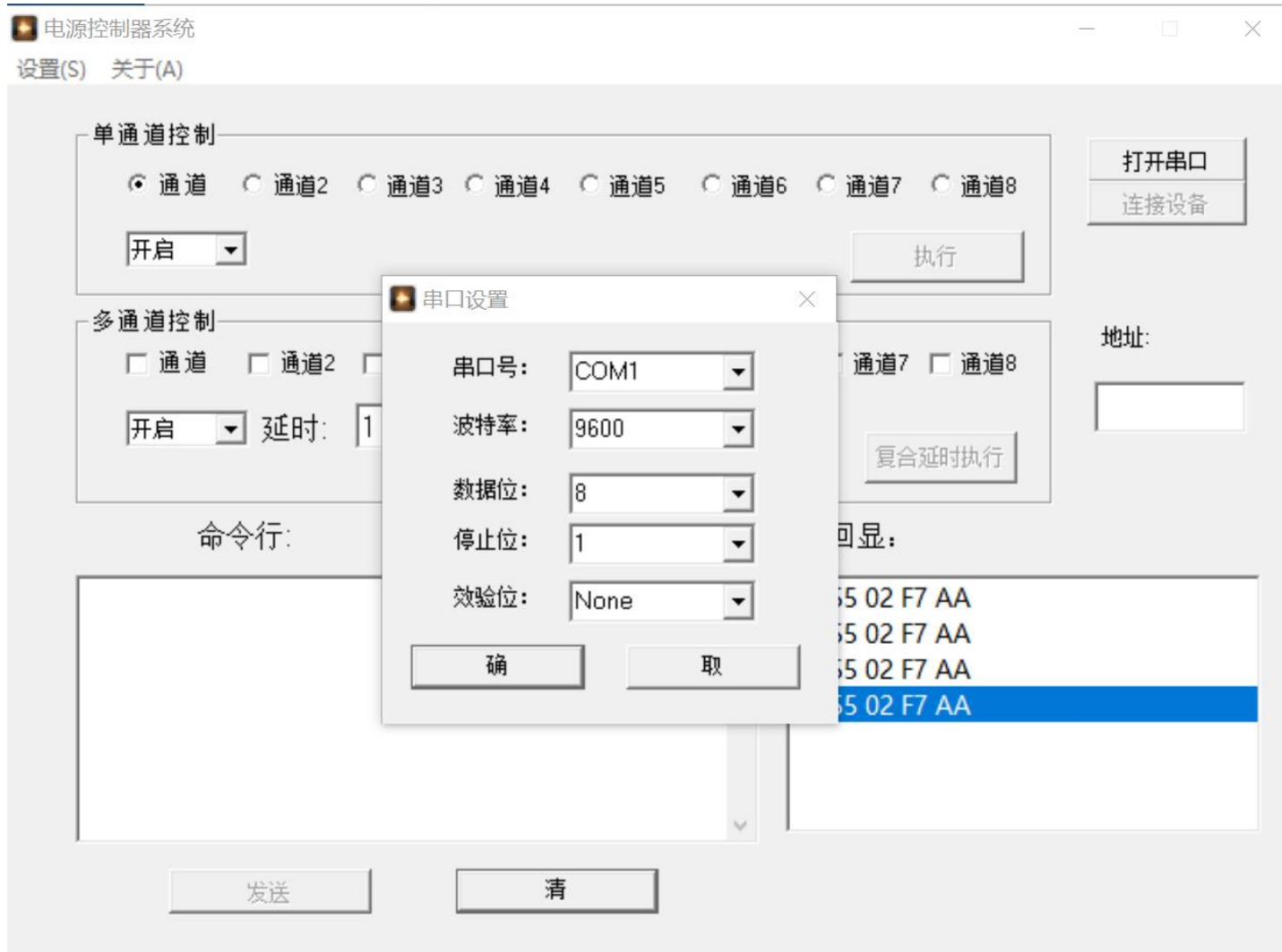
打开软件后如图：



通过设备选项首先建立通讯，打开串口，电脑端会显示串口设置的参数，这时串口号中选一择电脑端的串口号，然后接下确定，这样电脑与设备之间就建立通讯了。

建立通讯后，根据软件上所示，通道指设备上每个继电器的号，选中通道，然后选择开启或关闭，就可以控制相对应的设备通道。

多通道同时控制，选择如 1. 3. 5 打钩，选择延时（指每个通道之间的延时），选择开启，这时 1. 3. 5 这三路，就一秒开一路。



四、注意事项及常见故障检修

—

1 常见故障检修

1. 电源故障：检查电源保险，以及连接线；
2. 信号干扰较大：检查信号连接电缆以及插头是否良好，电缆是否符合规范要求，系统接地是否良好，设备之间的交流电源地线系统是否一致；
3. 通讯不可靠：检查信号连接电缆以及插头是否良好；
4. 意外损坏：交厂家检修。

2 注意事项

1. 本产品所使用电源必须接有电源保护地，并保证同输入、输出设备电源保护地为同一保护地。对于使用计算机进行通讯控制的用户，必须保证所使用计算机与本产品皆接有电源保护地，且保护地相同；
2. 本产品严禁带电插拔输入信号线缆、输出信号线缆及 RS-232，RS-485 通讯接口线缆；
3. 机箱内严禁杂物掉入，如有杂物掉入应立即切断电源，停止工作，清理后再继续工作；
4. 不要将机器靠近高温物体；
5. 保证空气流通，不要让机器内热量积聚；
6. 不要将机器放在潮湿或灰尘过多的地方。